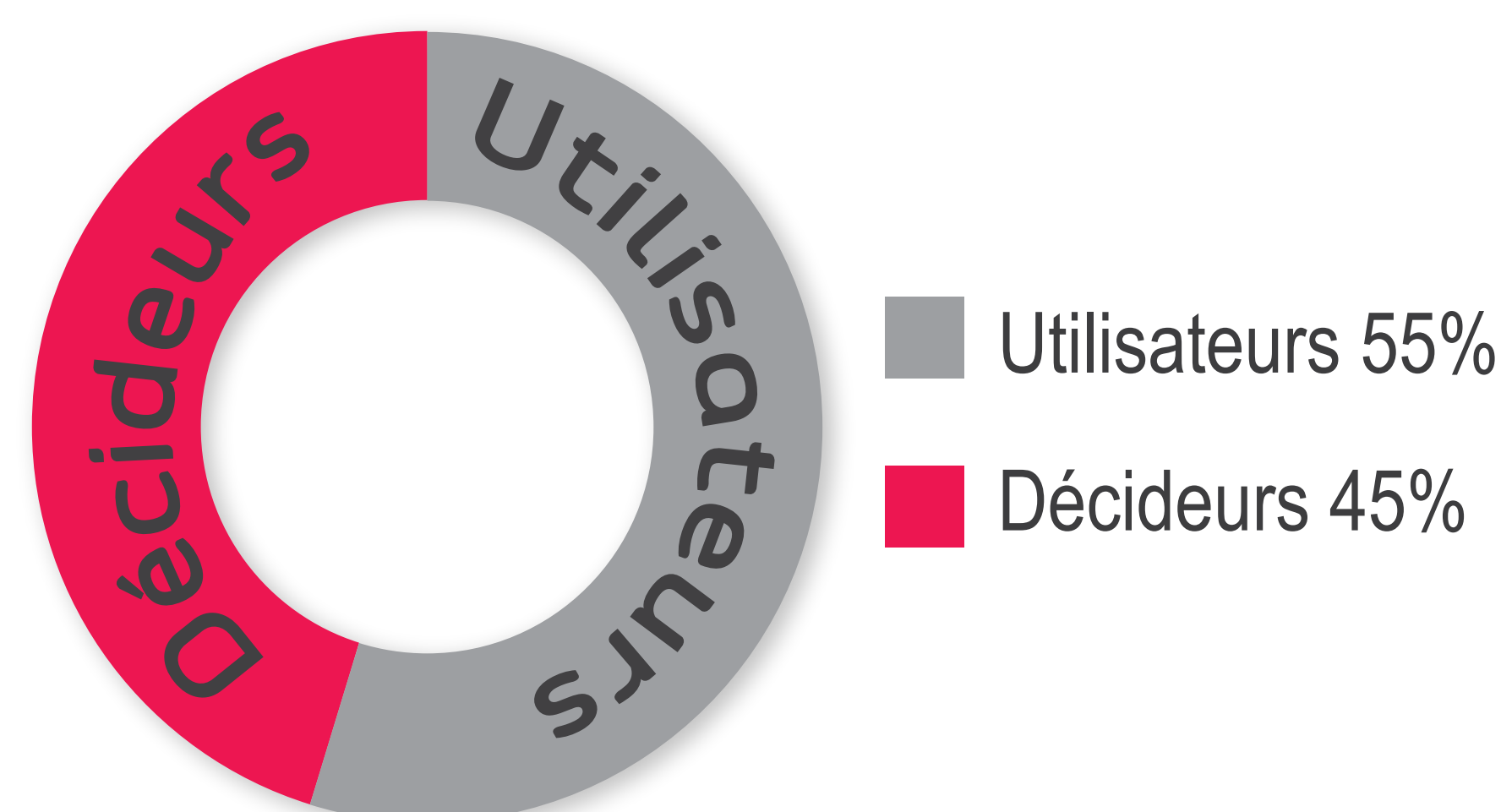
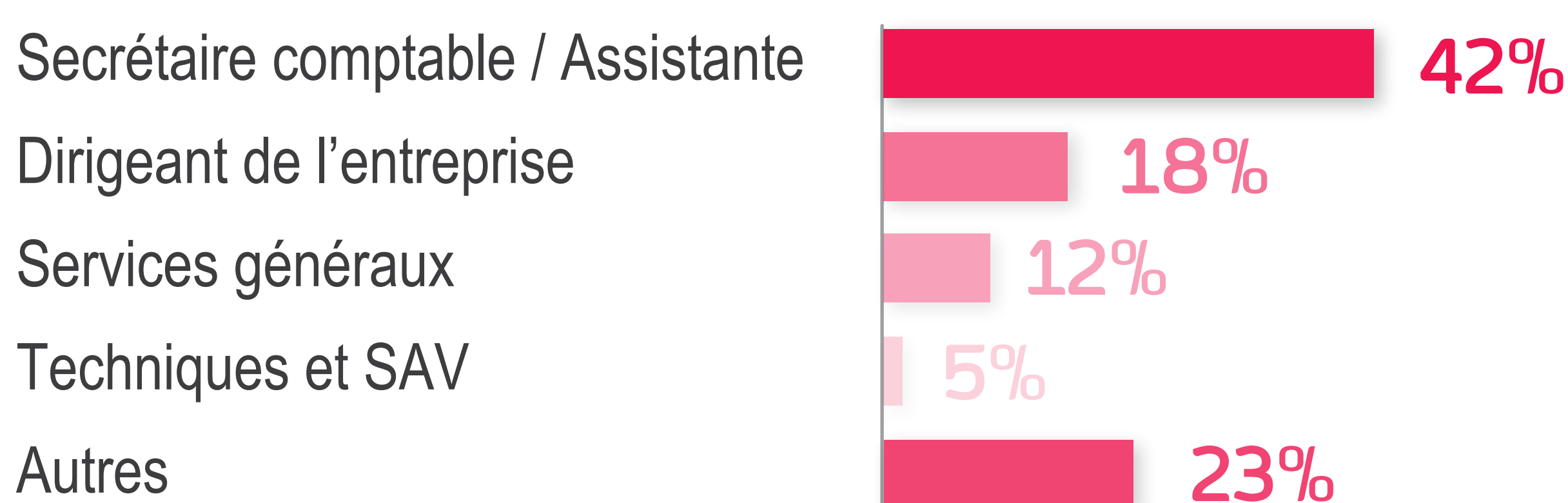


# Enquête de satisfaction Clients 2015

Résultats de l'enquête de satisfaction du Groupe ESUS

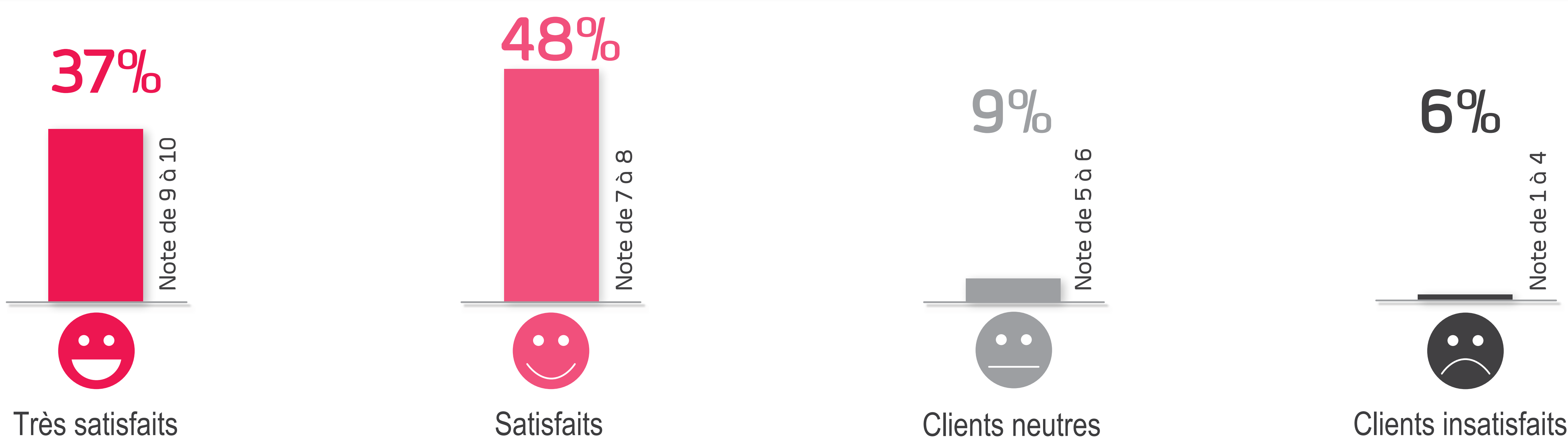
## PROFIL DES RÉPONDANTS :



## SATISFACTION GLOBALE :

Moyenne : 7,8 / 10

Seuil de satisfaction = 6,5 / 10



**85%** de clients satisfaits au global

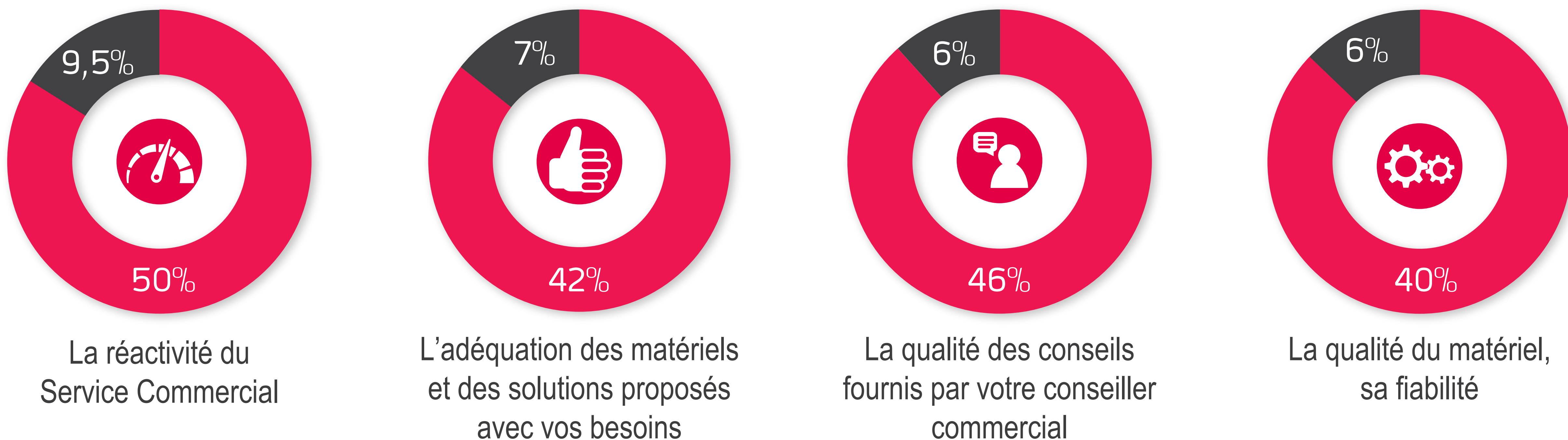
## OFFRE ET SERVICE COMMERCIAL :

Moyenne : 7,9 / 10

Seuil de satisfaction = 6,5 / 10

### Réactivité, Pertinence et Professionnalisme...

■ Très satisfaits ■ Insatisfaits



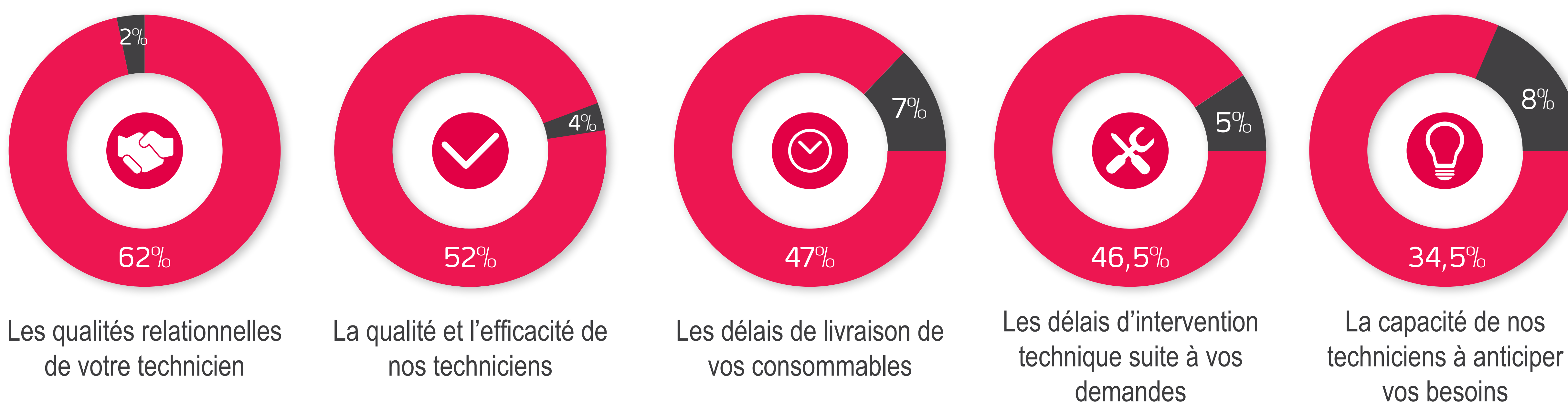
## SERVICES TECHNIQUES ET APRÈS-VENTE :

Moyenne : 8 / 10

Seuil de satisfaction = 6,5 / 10

### Relationnel, Efficacité et Rapidité...

■ Très satisfaits ■ Insatisfaits



## SERVICES ADMINISTRATIF ET FINANCIER :

Moyenne : 7,9 / 10

Seuil de satisfaction = 6,5 / 10

### Qualité de l'accueil et du suivi administratif

■ Très satisfaits ■ Insatisfaits

